

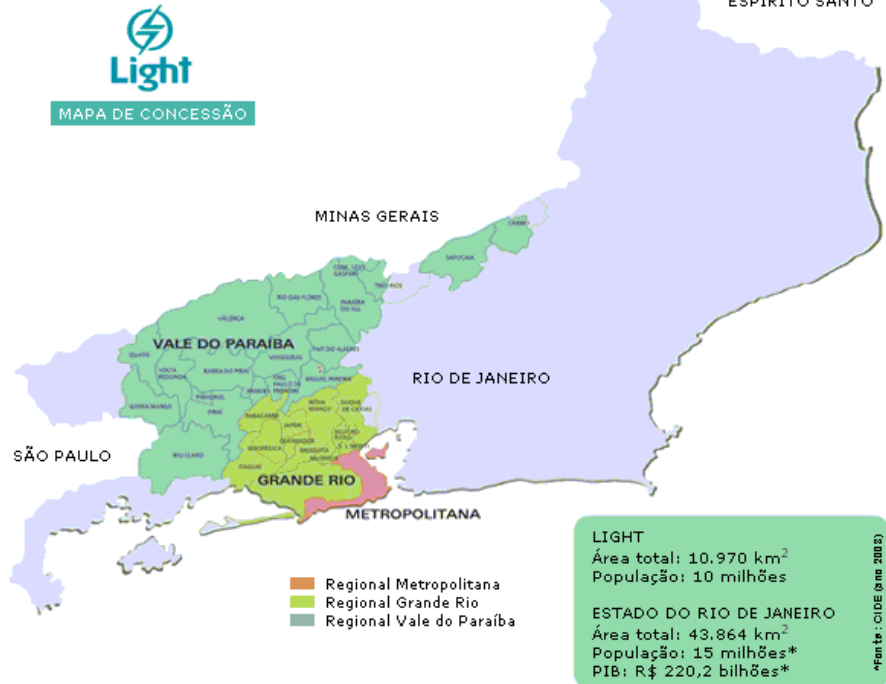
**A GESTÃO DA CONDIÇÃO DE
CONSUMIDOR LIVRE. A BUSCA DO
MENOR CUSTO X GARANTIA DE
SUPRIMENTO. MERCADO SPOT E
CONTRATOS DE LONGO PRAZO.**

8º Encontro de Negócios de Energia

Flávia Silveira

São Paulo – 20/jun/07

O Grupo Light



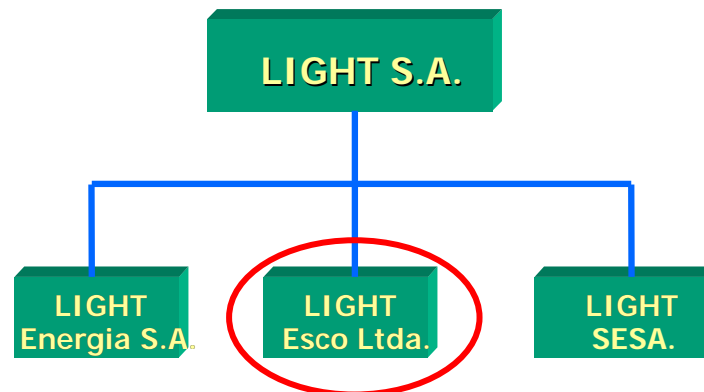
- ▶ A Companhia distribui energia para 31 municípios do Estado do Rio de Janeiro. Atualmente, a Companhia presta serviços a aproximadamente **3,8 milhões de clientes** e possui um **controlador inteiramente nacional - a Rio Minas Energia Participações S.A. (RME)**. A área de concessão da Light cobre uma área correspondente a 25% do Estado do Rio de Janeiro.
- ▶ **Atua na Geração, Distribuição e Comercialização de Energia**

- ▶ **Há 100 anos a Light chegou ao Brasil.** Autorizada a funcionar em julho de 1899, o empreendimento que assinala o início das atividades do Grupo Light no Brasil é a Usina Hidrelétrica Parnaíba, no Rio Tietê, construída entre 1899 e 1901. Em 1905, a Light dava início à construção da maior e mais moderna usina hidrelétrica do país, a Usina de Fontes.
- ▶ Com 54,17% do capital social total e votante da companhia, a RME é composta pela Companhia Energética de Minas Gerais (Cemig), Andrade Gutierrez Concessões S.A. (AG Concessões), Pactual Energia Participações S.A. (Pactual Energia) e Luce Brasil Fundo de Investimentos em Participações (Luce). Os 45,83% restantes das ações pertencem aos acionistas minoritários, sendo cerca de 6,82% à Electricité de France (EDF), antiga controladora da Light, e 31,44% ao BNDESPAR.

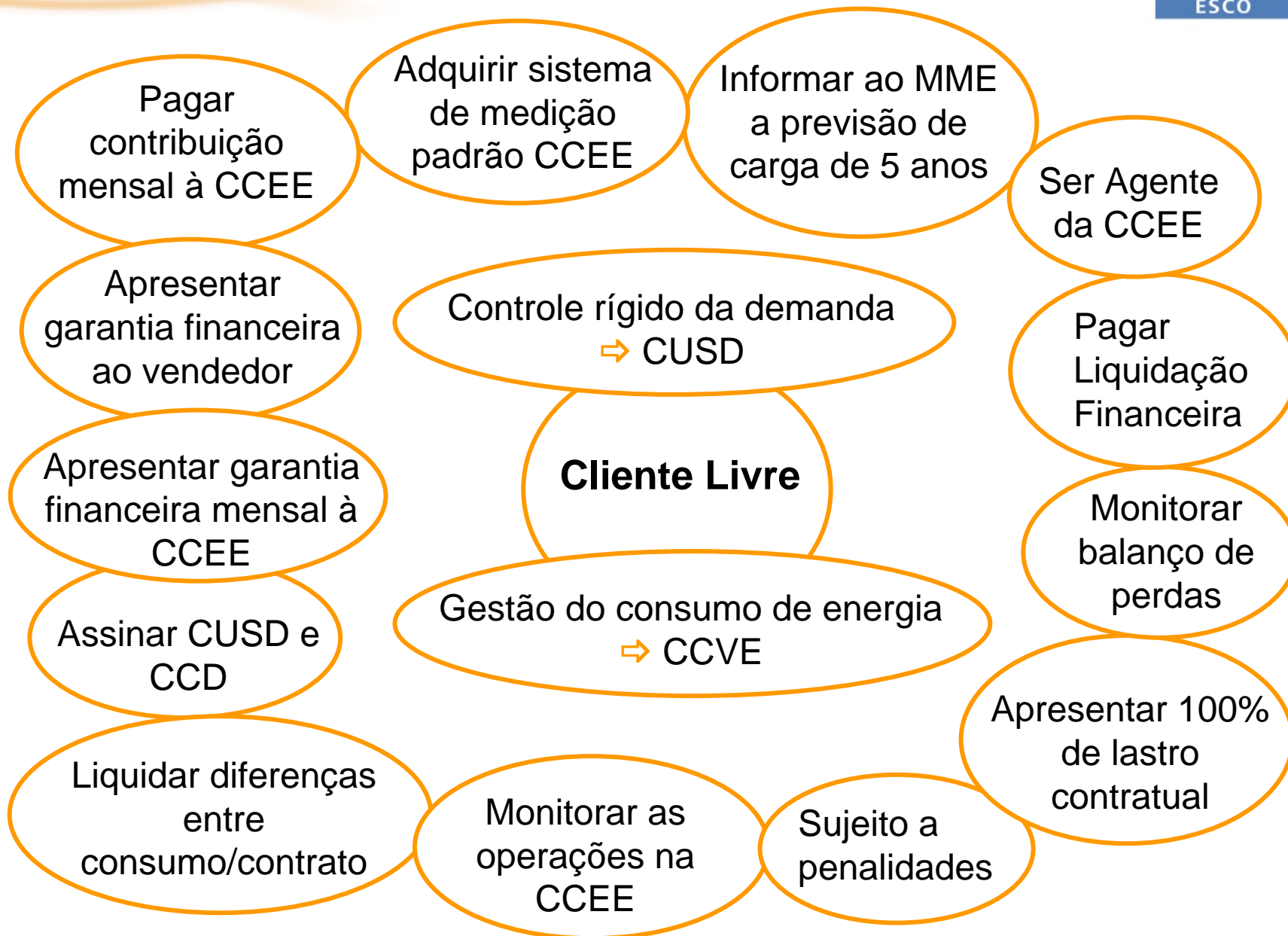
A Light Esco



- Empresa do Grupo Light que tem como objetivo prestar serviços relacionados a energia, tais como:
 - Comercialização de Energia
 - Consultoria no Mercado Cativo e Livre
 - Assessoramento energético
 - Eficiência energética
 - Centrais de água gelada
 - Implantação de infra-estrutura para suprimento de energia
- Comercializadora de energia autorizada pela ANEEL
- Filiada à ABRACEEL, ABESCO, COGEN-SP e COGEN-RJ



A gestão da condição de consumidor livre



Garantia de suprimento e qualidade

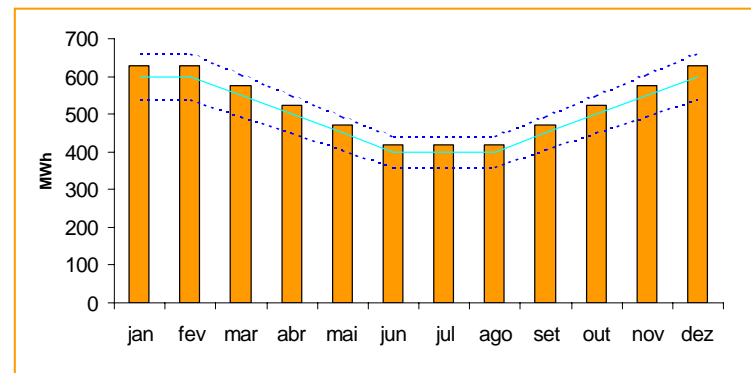


- Não há diferença de qualidade entre a energia fornecida no mercado cativo e livre ⇒ a energia é a mesma;
- A garantia de entrega de energia continua sendo feita pela distribuidora;
- A qualidade do atendimento aos consumidores livres pela sua concessionária distribuidora é garantido em lei e segue os mesmos padrões exigidos aos clientes cativos.
- Em caso de racionamento ⇒ mesmo tratamento aos consumidores livres e cativos ⇒ risco de volume e não de preço.

- Previsibilidade de preços ao longo do prazo do contrato ⇒ previsão orçamentária;
- Agregar valor ao preço da energia através da negociação de serviços adicionais (eficiência energética, gestão dos contratos) ⇒ importante na situação atual de preços elevados;
- Adequação da compra de energia ao perfil de consumo:

- ❖ Flexibilidade
- ❖ Modulação
- ❖ Sazonalidade
- ❖ Paradas

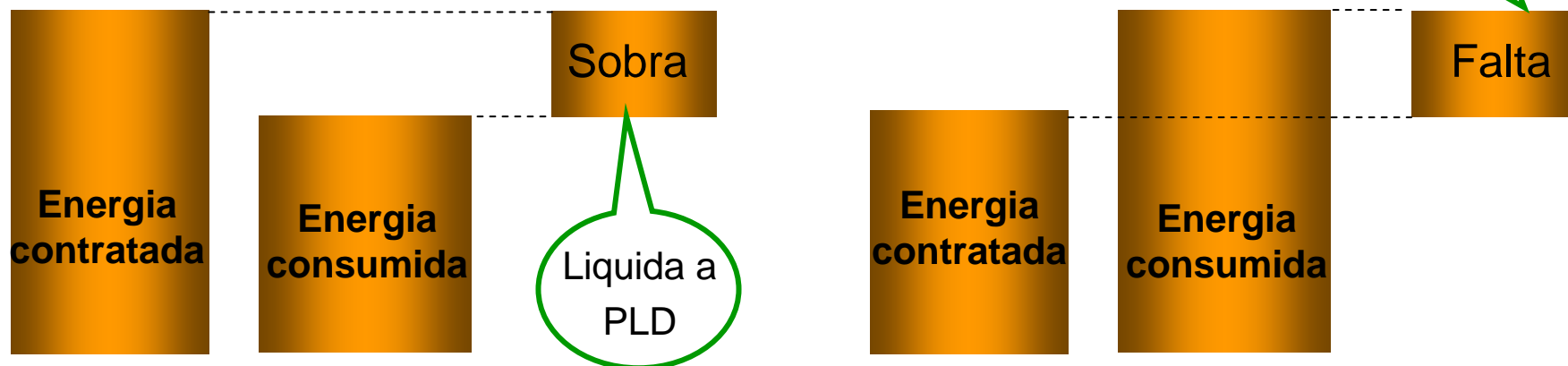
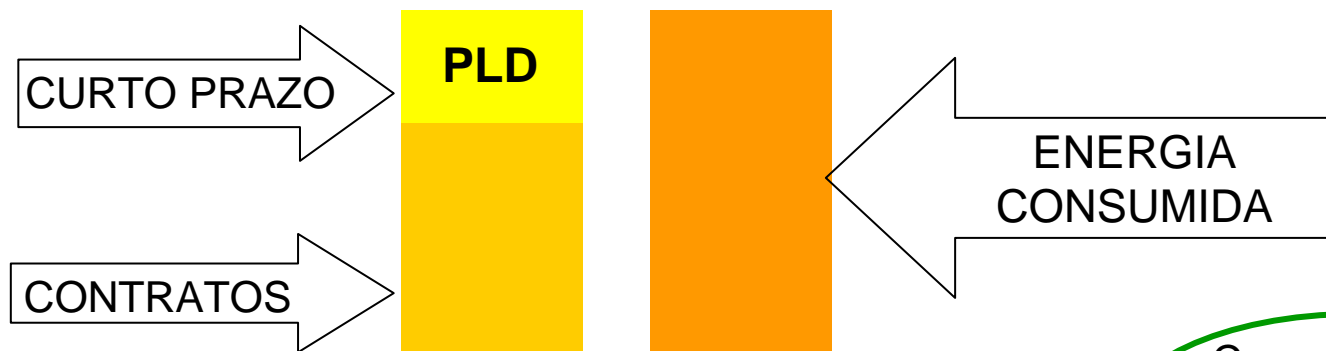
Preço
x
Flexibilidades
Contratuais



- Possibilidade de alocação da energia entre unidades industriais;
- Estratégia de contratação ⇒ contratos de curto e longo prazo / % descontratado ⇒ gestão de risco.

Exposição ao PLD

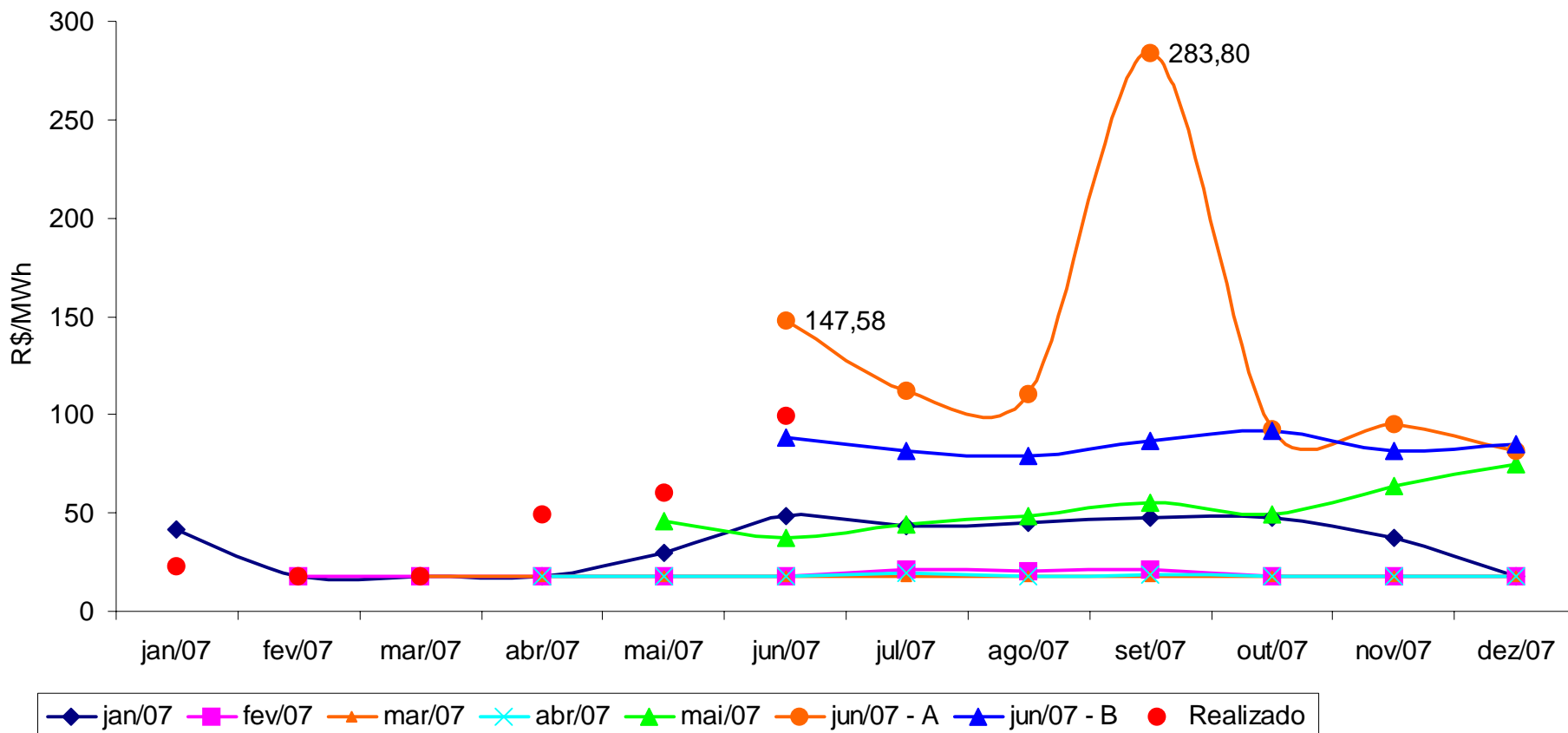
- Consumidor livre ⇒ obrigação de contratar a totalidade da energia consumida
⇒ sujeito a penalidades



Preço spot - I



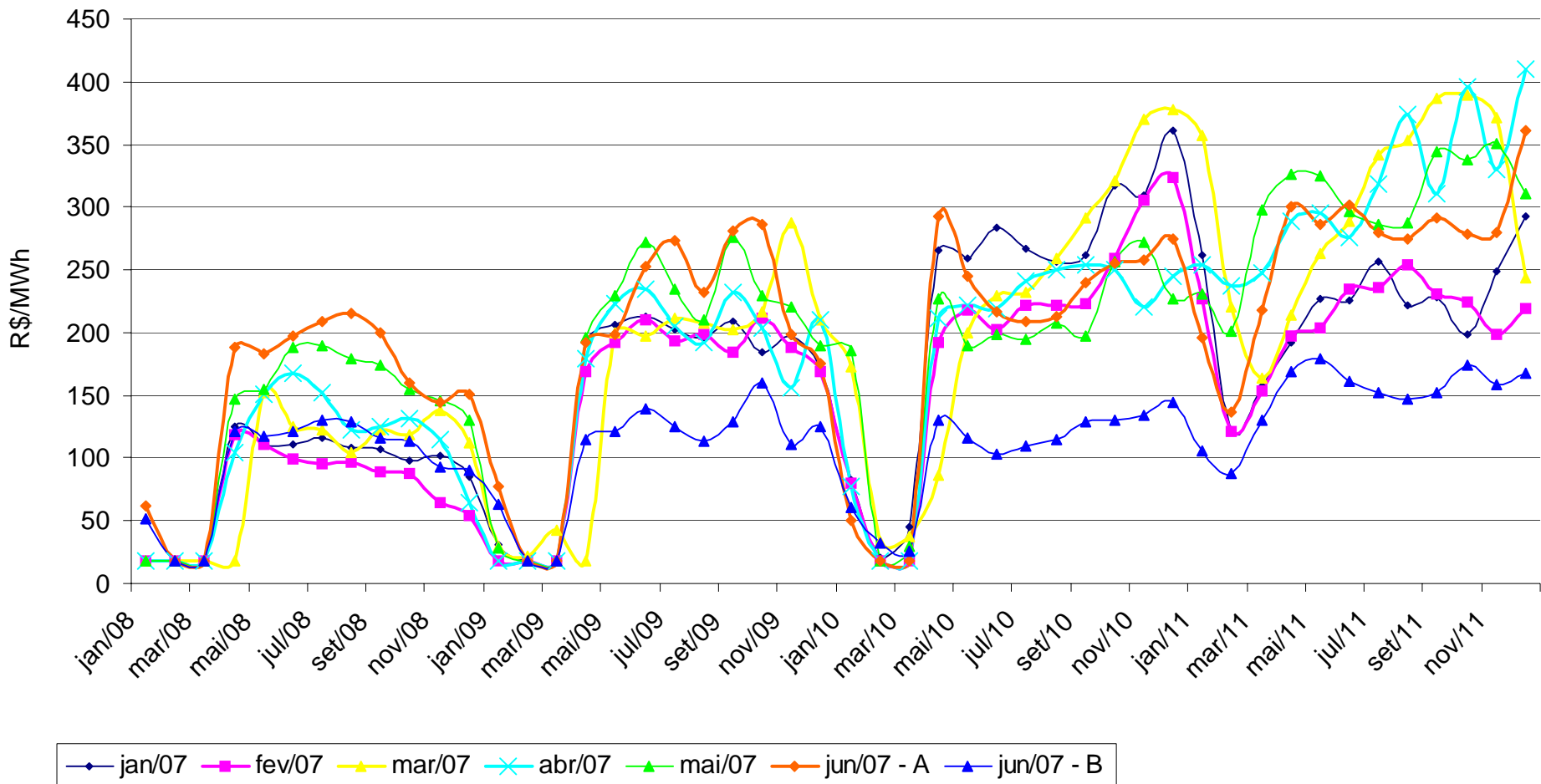
- Os contratos bilaterais são negociados livremente, mas os preços de curto prazo (PLD) são definidos por modelos matemáticos de otimização, cuja finalidade é a de definir estratégias e políticas de operação.
- Mediana dos resultados do Newave segundo PMOs de janeiro a junho/07 (submercado SE/CO):



Preço spot - II



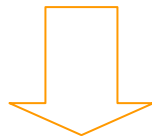
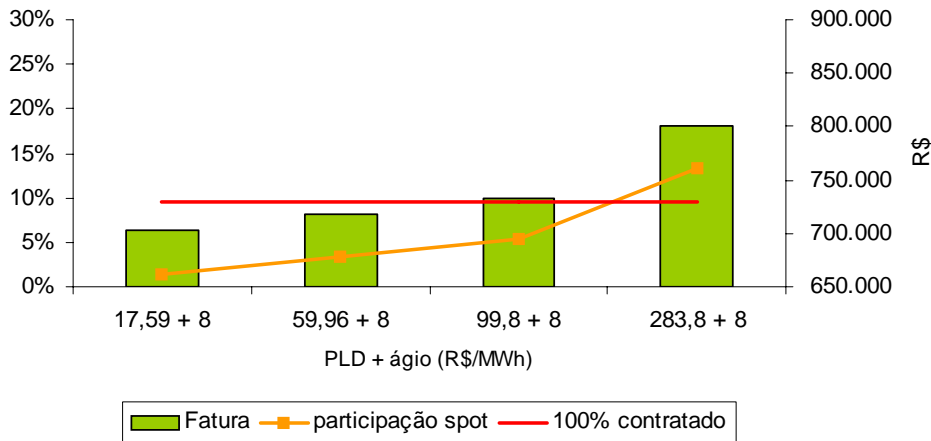
- O PLD é influenciado fortemente pela expectativa de energia natural efluente, cronograma de expansão de projetos de geração e transmissão e curva de consumo de energia;
- Mediana dos resultados do Newave segundo PMOs de janeiro a junho/07 (submercado SE/CO):



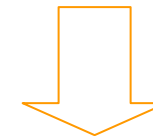
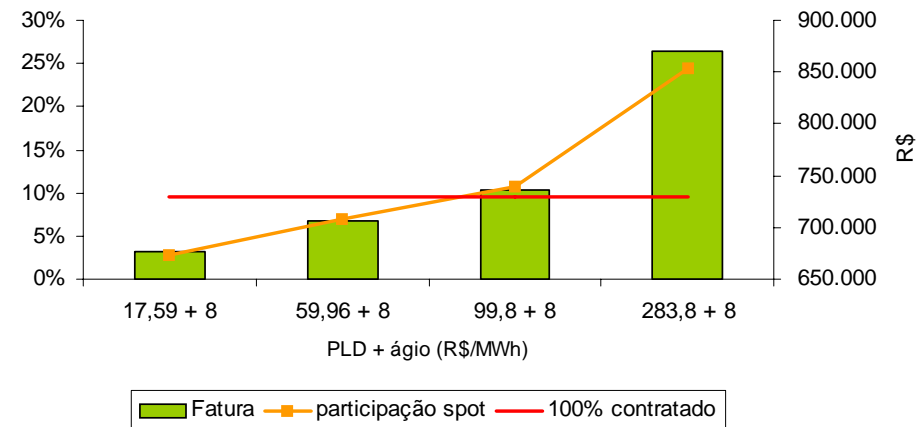
Risco de exposição - I

- Volume: 10 MW médios flat
- Preço contratual: 100 R\$/MWh
- % contratado longo prazo: 95%

- Volume: 10 MW médios flat
- Preço contratual: 100 R\$/MWh
- % contratado longo prazo: 90%



Aumento de 14% na fatura!!



Aumento de 30% na fatura!!

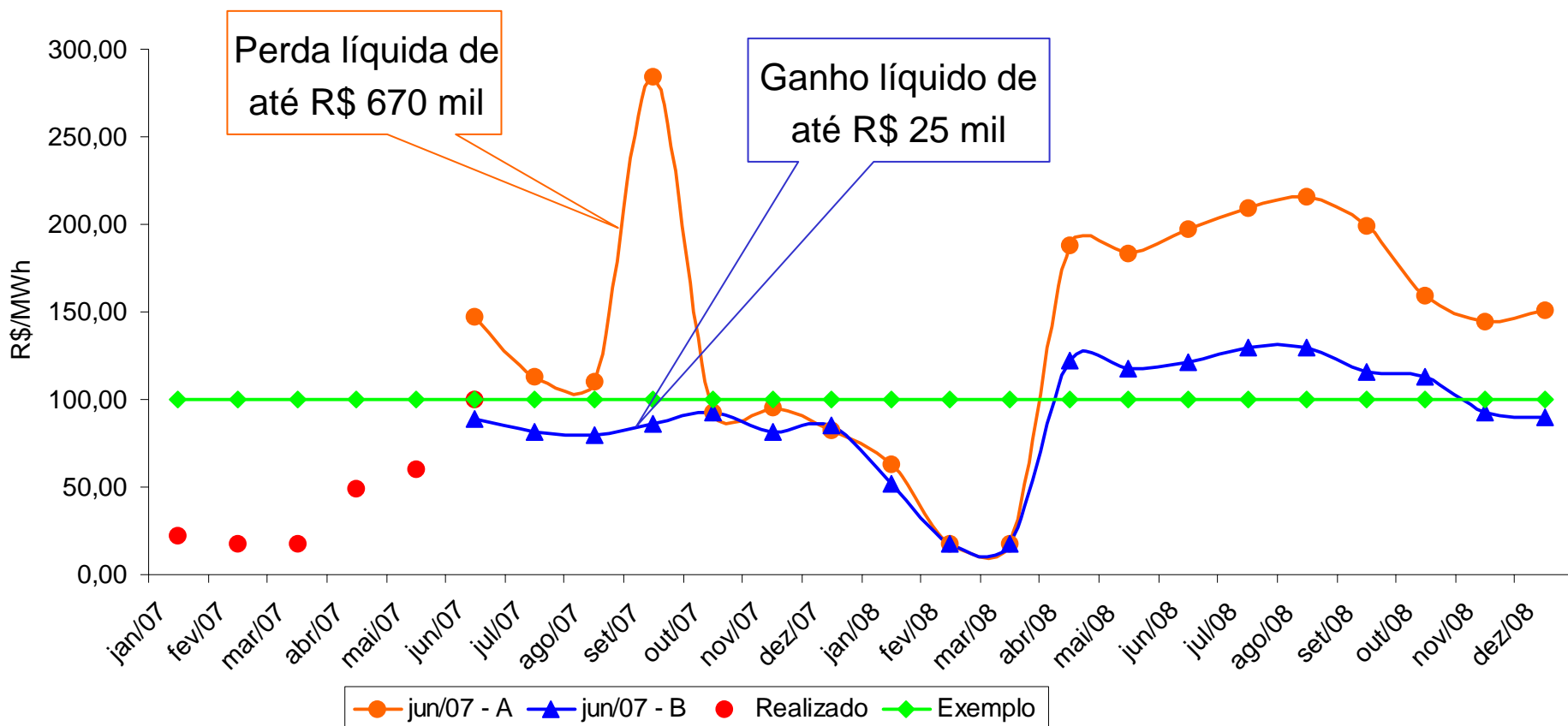
Risco de exposição - II



- Volume: 10 MW médios flat
- Preço fixo: 100 R\$/MWh
- % contratado longo prazo: 90%

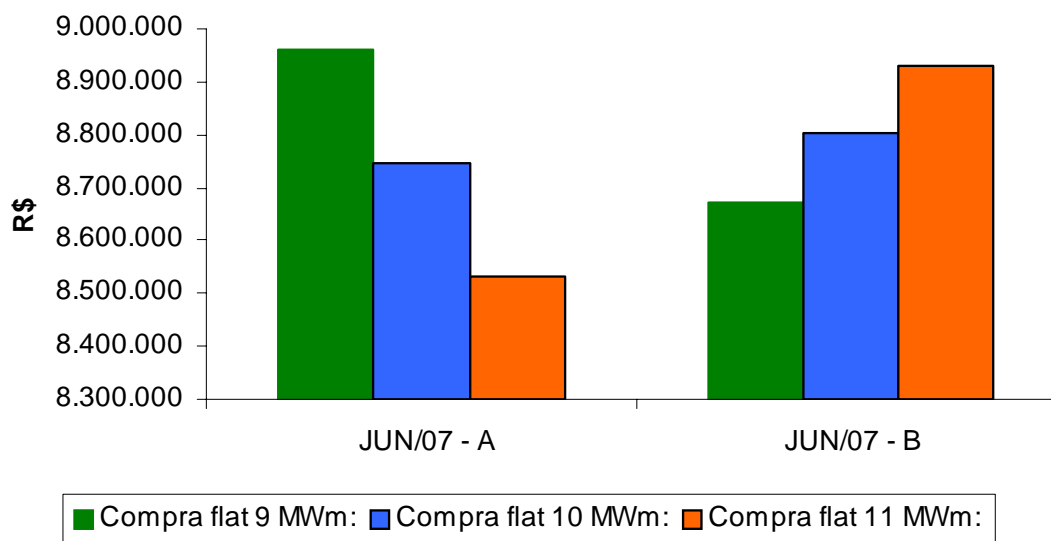
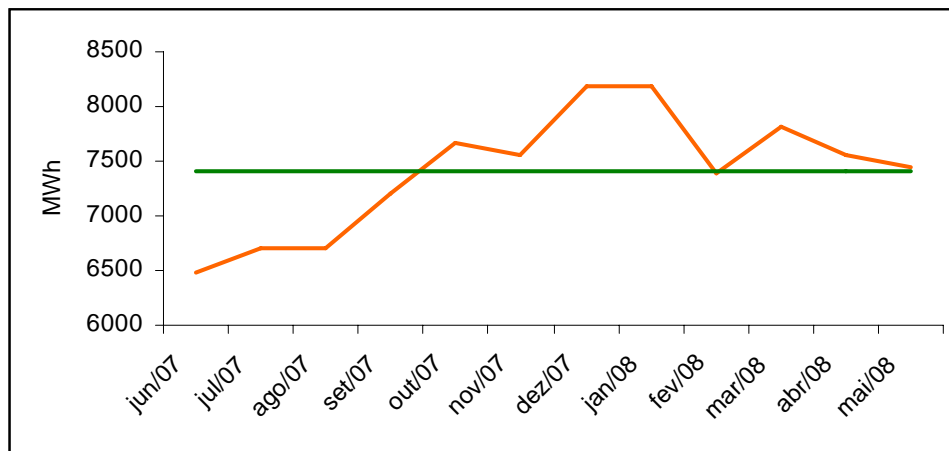
Limite inferior: 17,59 R\$/MWh

Limite superior: 534,3 R\$/MWh



Risco de exposição - III

- Volume médio: 10 MW médios (+/- 10%)
- Preço fixo: 100 R\$/MWh
- Curva de carga:



- Produtos sob medida ⇒ leva em conta a característica do cliente
 - Análise do perfil de consumo
 - Agilidade na busca das melhores oportunidades do mercado
 - Representação na CCEE
 - Gestão de riscos
 - Estratégia de contratação ⇒ prazos, flexibilidades, montantes, % de contratação, nível de exposição
- Produtos adicionais que agregam valor à energia
 - LIGHT ESCO ⇒ experiência em projetos de eficiência energética , pelo histórico de atuação como esco, e na prestação de serviços de energia em geral (elevação de tensão, centrais de água gelada, gestão energética, etc...).



Light Esco

Flávia da Silva Silveira

**Gerente de Comercialização de
Energia**

Tel.: +21 2211-2937

Fax.: +21 2211-2911

E-mail: flavia.silveira@lightesco.com.br

Home Page: www.lightesco.com.br