



RIO DE JANEIRO

Av. Praia do Flamengo, 200, 23 andar

Fone: 21 3235-8900

RECIFE

Rua Fernandes Vieira, 190, 1 andar

Fone: 81 3216-1800

Energias Incentivadas

Riscos e Oportunidades na Contratação



Por que incentivar?

Diversificação da matriz energética

Menores prazos de construção

Flexibilidade na expansão da oferta

Proximidade dos centros de carga

PROINFA

Leilões no ACR

Chamadas públicas pelas distribuidoras acessadas

Livre Mercado – Consumidores Especiais



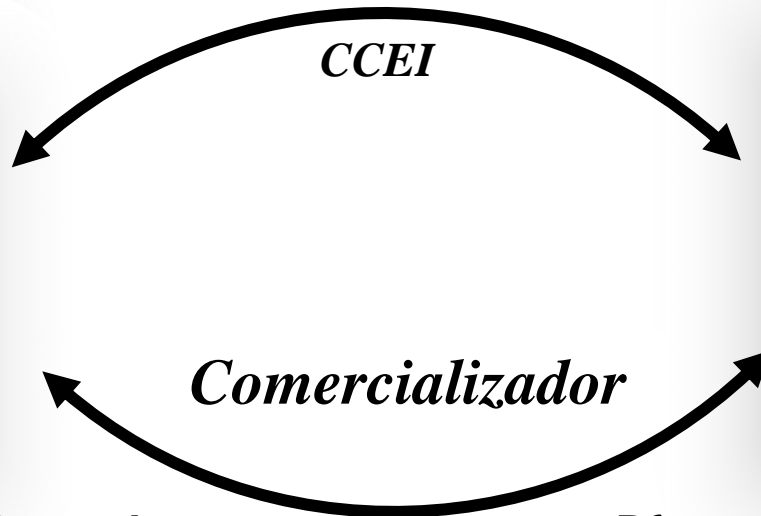
Que Mercado é esse ?



Carga \geq 500 kW do Grupo A

Unidade ou Conjunto de Unidades

Mesmo Submercado no SIN



PC

Empreendimento solar, eólico, biomassa \leq 30.000 kW

Empreendimentos \leq 1.000 kW;

;



Base Legal

□ Base Legal

Lei 9.074/1995 e demais disposições legais;

Resolução ANEEL 247/2006

Estabelece as condições para a comercialização de energia elétrica, oriunda de empreendimentos de geração que utilizem fontes primárias incentivadas, com unidade ou conjunto de unidades consumidoras cuja carga seja maior ou igual a 500 kW e dá outras providências.

□ Agentes Envolvidos

Consumidor Especial

Fonte Incentivada

Distribuidora

ANEEL e CCEE



Harmonizando Interesses



Redução da custo com energia elétrica

Flexibilização da carga

Redução de perdas

Garantia de performance

Garantia de adimplemento

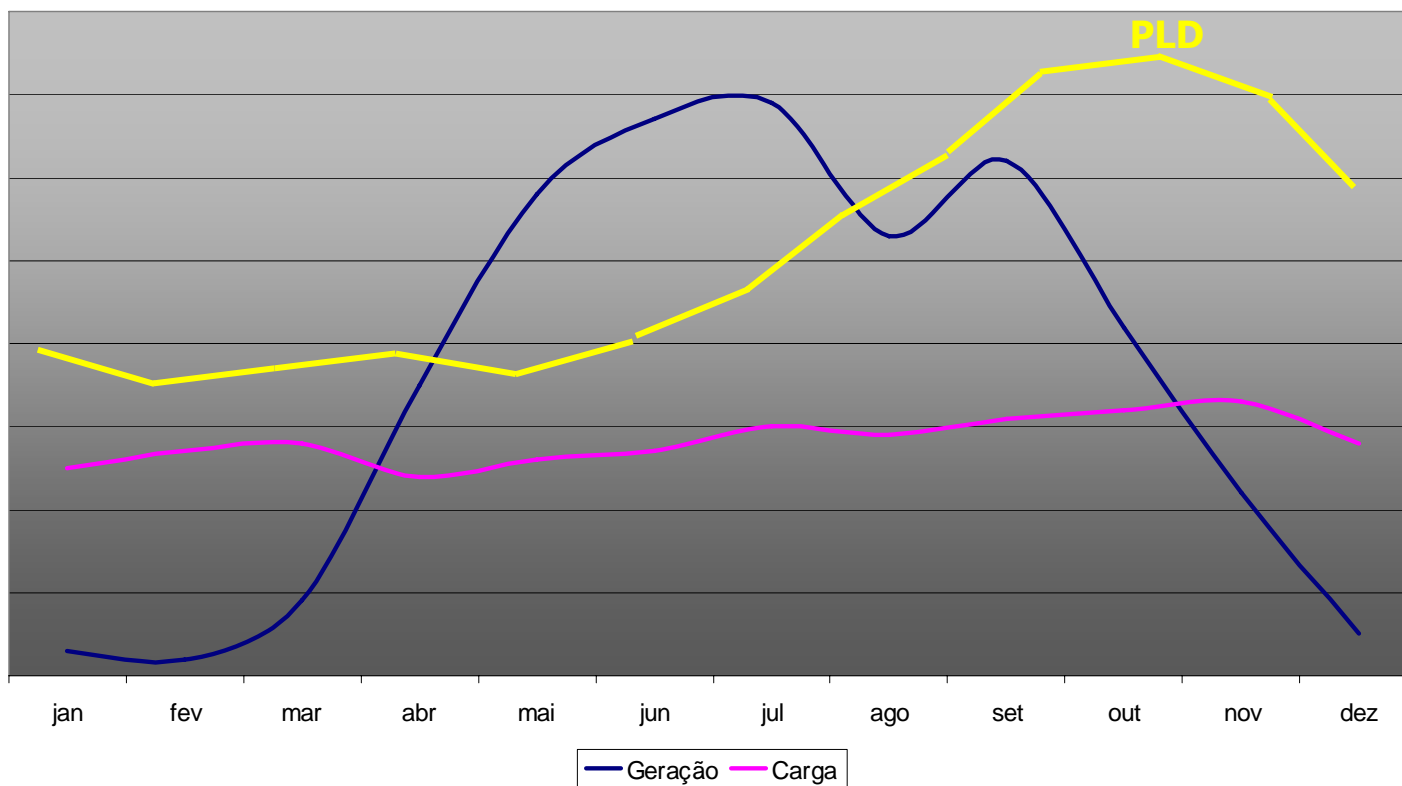
Consumidor



Gerador



Diferenças de Perfis - Riscos





Comercializadora: Garantindo a Contratação

1 Administração das Incertezas



Incerteza da carga

Incerteza da geração

Incerteza do PLD

Diferença de PLD entre submercados



Comercializadora: Garantindo a Contratação

2 Garantia de Fornecimento



Carteira de potenciais consumidores

Conjunto de geradores

Administração do lastro

Conhecimento da carga

Garantias financeiras

Concatenação de prazos



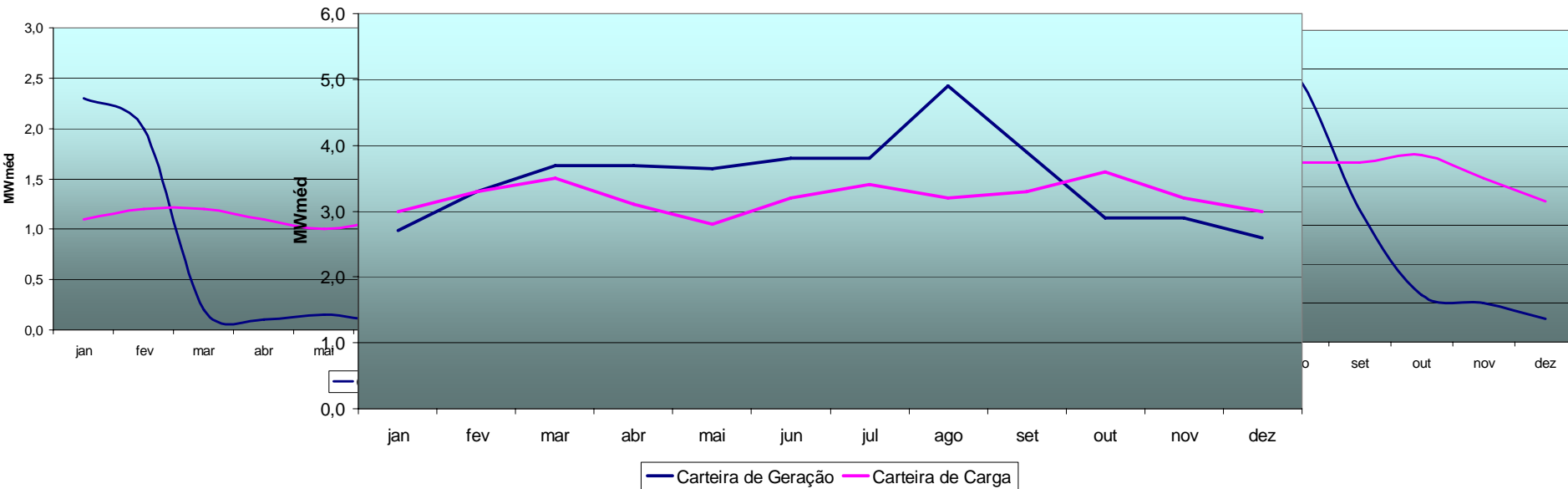
Comercializadora: Garantindo a Contratação

3 Administração de Portfólio

Portifólios

Contrato 1

Contrato 2





Experiências da NC Energia

Antecipação

Experimentação

Aprendizado

Confiança

PPA - Bancabilidade

Expansão


Redução de Custo

Flexibilidade




neoenergia

COMERCIALIZAÇÃO

 **nc energia**

DISTRIBUIÇÃO

 **celpe**

 **coelba**

 **cosern**


GERAÇÃO E TRANSMISSÃO

 **afluente**

 **itapebi**

 **termope**

 **goiás sul**

 **rio pch I**

 **Consórcio UHE Baguari**

 **CORUMBÁ III**
CONJÓCIO EMPRESAS

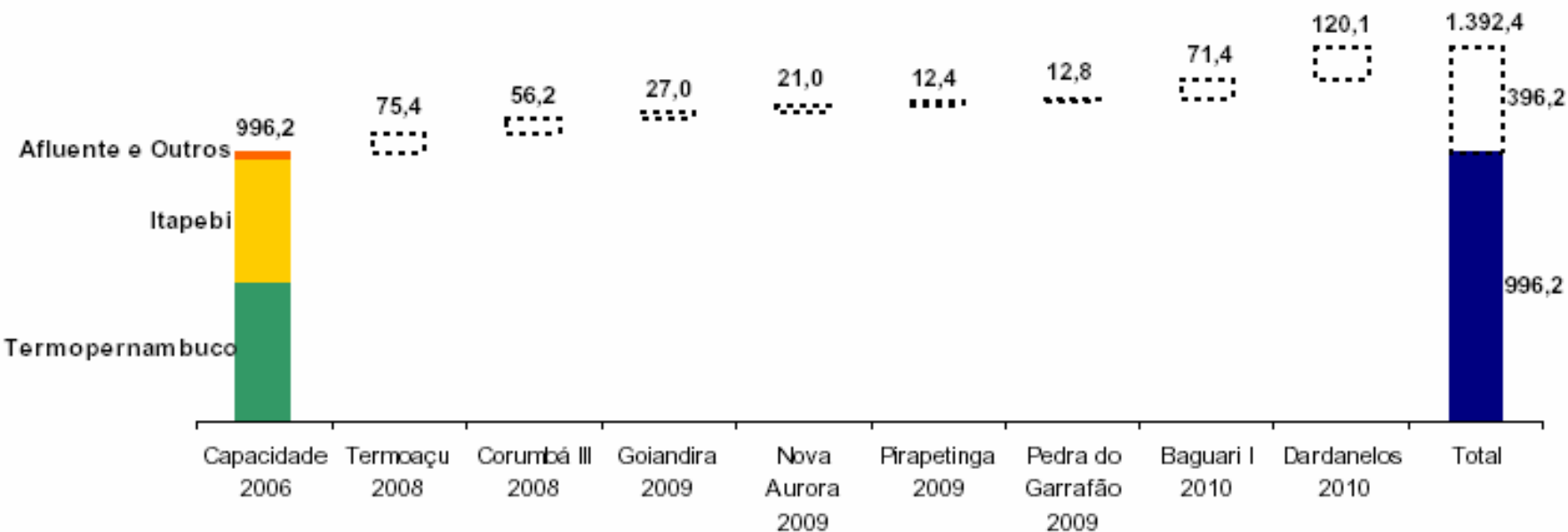
 **ENERGÉTICA Águas da Pedra**

 **Termoacu**






Expansão da Capacidade Instalada (Projetos Existentes) - MW



Fonte: Neoenergia

 Projetos Existentes – A expansão da capacidade instalada está de acordo com a participação da Neoenergia nos projetos.



Energias Incentivadas

Complementam as demais fontes

Apresentam riscos controláveis

Oferecem benefícios aos produtores e consumidores

Reduzem os custos de energia para consumidores finais

Exigem expertise

Exigem capacidade econômica dos comercializadores



Agradecido



Ligando
você
à melhor
energia.

Paulo César Cunha

Fone: (21) 3235-8900

pcunha@ncenergia.com.br

www.ncenergia.com.br

www.neoenergia.com